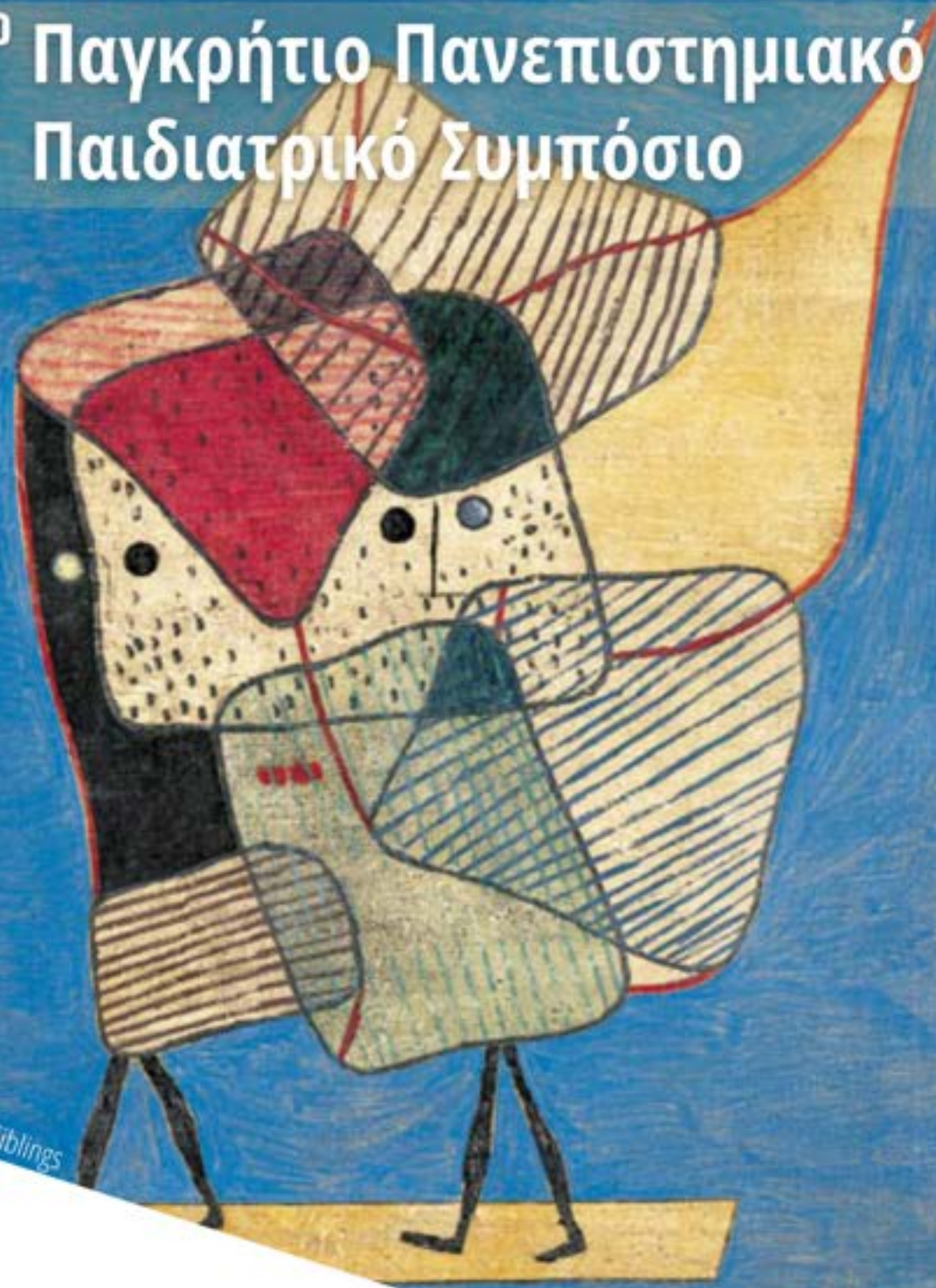


30^ο Παγκρήτιο Πανεπιστημιακό Παιδιατρικό Συμπόσιο



Paul Klee, Siblings



**Κληρονομικά Μεταβολικά Νοσήματα:
από τη διάγνωση στη θεραπεία**

30 Απριλίου 2022

**Αμφιθέατρο «Δημήτρης Εμμανουήλ»
Ιατρική Σχολή Πανεπιστημίου Κρήτης**

Οργάνωση
Παιδιατρική Κλινική
Μονάδα Εντατικής Θεραπείας Παιδών
Κλινική Αιματολογίας-Ογκολογίας Παιδών
Νεογνολογική Κλινική και ΜΕΝ Νεογνών
Πανεπιστημιακό Γενικό Νοσοκομείο Ηρακλείου

Υπό την αιγίδα της
Ιατρικής Σχολής Πανεπιστημίου Κρήτης

Μήνυμα της Οργανωτικής Επιτροπής

Εκ μέρους της Οργανωτικής Επιτροπής σας προσκαλούμε να συμμετάσχετε στο **30ο Παγκρήτιο Πανεπιστημιακό Παιδιατρικό Συμπόσιο** που διοργανώνεται από τις **Κλινικές του Παιδιατρικού Τομέα του Πανεπιστημιακού Νοσοκομείου Ηρακλείου**, υπό την αιγίδα της **Ιατρικής Σχολής του Πανεπιστημίου Κρήτης**, στις **30 Απριλίου** με φυσική συμμετοχή.

Το συμπόσιο θα διεξαχθεί στο **Αμφιθέατρο «Δημήτρης Εμμανουήλ»** της **Ιατρικής Σχολής Πανεπιστημίου Κρήτης**.

Στόχος του φετινού συμποσίου με θέμα **«Κληρονομικά Μεταβολικά Νοσήματα: από τη διάγνωση στη θεραπεία»** είναι η παρουσίαση της σύγχρονης γνώσης και η εξοικείωσή μας με τα σπάνια αλλά σημαντικά αυτά νοσήματα.

Είμαστε βέβαιοι ότι το Συμπόσιο αυτό, με τη δική σας παρουσία και ενεργό συμμετοχή, θα αποτελέσει τον ιδανικό χώρο για παρουσίαση νέων δεδομένων και εποικοδομητική ανταλλαγή γνώσεων και εμπειριών.

Σας περιμένουμε.

Για την Οργανωτική Επιτροπή
Χρυσούλα Περδικογιάννη - Όλγα Γραφάκου

Οργανωτική Επιτροπή

Πρόεδρος

Περδικογιάννη Χρυσούλα

Μέλη

Γραφάκου Όλγα
Δημητρίου Ροζαλία
Ηλία Σταυρίνα
Μιχοπούλου Όλγα
Μπλευράκης Βαγγέλης
Παπαδοπούλη Εύα
Στρατηγάκη Μαρία

Οργάνωση- Παιδιατρικός Τομέας ΠαΓΝΗ:

Παιδιατρική Κλινική, Μονάδα Εντατικής Θεραπείας Παίδων, Κλινική Αιματολογίας-Ογκολογίας Παίδων,
Νεογνολογική Κλινική και ΜΕΝ Νεογνών ΠαΓΝΗ

ΕΠΙΣΤΗΜΟΝΙΚΟ ΠΡΟΓΡΑΜΜΑ

09.00-09.15

ΠΡΟΣΕΛΕΥΣΗ - ΕΓΓΡΑΦΕΣ

09.15-09.30

ΕΝΑΡΞΗ

09.30-11.00

1η ΣΥΝΕΔΡΙΑ
ΠΕΡΙΣΤΑΤΙΚΑ ΕΝΔΟΓΕΝΩΝ ΔΙΑΤΑΡΑΧΩΝ ΜΕΤΑΒΟΛΙΣΜΟΥ ΑΠΟ ΤΙΣ
ΠΑΙΔΙΑΤΡΙΚΕΣ & ΝΕΟΓΝΟΛΟΓΙΚΕΣ ΚΛΙΝΙΚΕΣ ΤΗΣ ΚΡΗΤΗΣ

Συντονισμός - Προεδρεία: **Ο. Γραφάκου - Γ. Βλαχάκη**
Βρέφος 2 μηνών με μειωμένη σίτιση και επεισόδια εμέτων / **Γ. Παναγιώτου, Α. Ζαμπουλάκη**
Έφηβη με λοίμωξη και διαταραχές πήξης / **Γ. Τζώνη, Π. Νεονάκη**
Υπογλυκαιμία σε νεογνό / **Μ. Σαμωνάκης, Γ. Νιωτάκης**
Βρέφος με αναπτυξιακή καθυστέρηση και διαταραχή τόνου / **Ε. Λιαδάκη, Μ. Μαραγκουδάκη**
Νεογνό με υποτονία / **Ι. Λυγερού, Ο. Μιχοπούλου**
Βρέφος με υποτονία και τρανσαμινασαιμία / **Ρ.Ι. Πουλάκη, Μ. Λιουδάκη**

11.00-12.40

2η ΣΥΝΕΔΡΙΑ
ΔΙΑΛΕΞΕΙΣ

Συντονισμός - Προεδρεία: **Ε. Γαλανάκης - Ε. Χατζηδάκη**
Ο μεταβολικός έλεγχος και η συμβολή του στη διάγνωση των ενδογενών διαταραχών του μεταβολισμού /
Ε. Μιχελακάκη
Ο γενετικός έλεγχος και οι νέες τεχνολογίες στη διερεύνηση των κληρονομικών μεταβολικών νοσημάτων /
Ι. Ζαγανάς
Ο προληπτικός έλεγχος νεογνών (screening) στην Ελλάδα και τον κόσμο / **Α. Σκούμα**
Νεογνά και ενδογενείς διαταραχές μεταβολισμού: πότε θα το υποψιαστούμε, πώς θα το διαχειριστούμε; /
Γ. Ντούλιος

12.40-13.00

ΔΙΑΛΕΙΜΜΑ ΚΑΦΕ

13.00-14.40

3η ΣΥΝΕΔΡΙΑ
ΚΛΗΡΟΝΟΜΙΚΑ ΜΕΤΑΒΟΛΙΚΑ ΝΟΣΗΜΑΤΑ ΚΑΙ ΕΙΔΙΚΟΤΗΤΕΣ

Συντονισμός - Προεδρεία: **Ι. Γερμανάκης - Ι. Ζαγανάς - Κ. Στυλιανού**
Από τη σκοπιά του παιδοκαρδιολόγου / **Ι. Γερμανάκης**
Από τη σκοπιά του παιδοπνευμονολόγου / **Ε. Παρασκάκης**
Από τη σκοπιά του παιδονευρολόγου / **Γ. Νιωτάκης**
Από τη σκοπιά του παιδονεφρολόγου / **Μ. Μπιτσώρη**

ΕΠΙΣΤΗΜΟΝΙΚΟ ΠΡΟΓΡΑΜΜΑ

14.40-15.10

ΔΙΑΛΕΙΜΜΑ ΓΙΑ ΕΛΑΦΡΥ ΓΕΥΜΑ

15.10-16.40

4η ΣΥΝΕΔΡΙΑ
ΚΛΗΡΟΝΟΜΙΚΑ ΜΕΤΑΒΟΛΙΚΑ ΝΟΣΗΜΑΤΑ ΚΑΙ ΕΙΔΙΚΟΤΗΤΕΣ

Συντονισμός - Προεδρείο: **Ε. Στειακάκη - Ρ. Δημητρίου - Ε. Παπαδοπούλου**
Από τη σκοπιά του παιδοενδοκρινολόγου / **Η. Μανιαδάκη**
Από τη σκοπιά του παιδογαστρεντερολόγου / **Μ. Μαραγκουδάκη**
Από τη σκοπιά του παιδοαιματολόγου / **Μ. Στρατηγάκη**
Κληρονομικά μεταβολικά νοσήματα και εκδηλώσεις από τα οστά / **Α. Δουλγεράκη**

16.40-17.00

ΔΙΑΛΕΙΜΜΑ ΚΑΦΕ

17.00-18.15

5η ΣΥΝΕΔΡΙΑ
ΘΕΡΑΠΕΙΑ

Συντονισμός - Προεδρείο: **Ε. Γαλανάκης - Ο. Γραφάκου - Σ. Ηλία**
Διαιτητική θεραπεία / **Χ. Κατσαγώνη**
Ενζυμική θεραπεία / **Χ. Περδικογιάννη**
Θεραπεία στο επείγον, στο χρόνιο και στο μέλλον / **Ο. Γραφάκου**

18.15-18.30

ΣΥΜΠΕΡΑΣΜΑΤΑ - ΛΗΞΗ

Κατάλογος Ομιλητών - Συντονιστών

- Γ. Βλαχάκη**, Παιδιάτρος, Διευθύντρια Παιδιατρικής Κλινικής, "Βενιζέλιο" Γ. Ν. Ηρακλείου
- Ε. Γαλανάκης**, Παιδιάτρος-Λοιμωξιολόγος, Καθηγητής Παιδιατρικής Πανεπιστημίου Κρήτης, Διευθυντής Παιδιατρικής Κλινικής ΠαΓΝΗ
- Ι. Γερμανάκης**, Αναπληρωτής Καθηγητής Παιδιατρικής με έμφαση στην Παιδοκαρδιολογία, Ιατρική Σχολή, Πανεπιστήμιο Κρήτης
- Ο. Γραφάκου**, Παιδιάτρος Ενδογενών Διαταραχών Μεταβολισμού, Νοσοκομείο Αρχιεπίσκοπος Μακάριος ΙΙΙ, Λευκωσία, Κύπρος
- Ρ. Δημητρίου**, Παιδοορθοπεδικός, Επίκουρη Καθηγήτρια Ορθοπεδικής, Ιατρική Σχολή, Πανεπιστήμιο Κρήτης
- Α. Δουλγεράκη**, Παιδιάτρος, MD, PhD, MRCPCH, FRCPC Διευθύντρια του Τομέα Νοσημάτων Μεταβολισμού Οστών και Μετάλλων, Ινστιτούτο Υγείας του Παιδιού, Αθήνα
- Ι. Ζαγανάς**, Επίκουρος Καθηγητής Νευρολογίας, Ιατρική Σχολή Πανεπιστημίου Κρήτης
- Α. Ζαμπουλάκη**, Παιδιάτρος, Επιμελήτρια Β' ΕΣΥ, Παιδιατρική Κλινική, Γενικό Νοσοκομείο Χανίων
- Σ. Ηλία**, Επίκουρη Καθηγήτρια Εντατικής Θεραπείας Παιδών, Ιατρική Σχολή, Πανεπιστήμιο Κρήτης. Επιστημονικά Υπεύθυνη Μονάδας Εντατικής Θεραπείας Παιδών ΠαΓΝΗ
- Χ. Κατσαγώνη**, Κλινική Διαιτολόγος-Διατροφολόγος, Γ.Ν. Παιδών «Η Αγία Σοφία», Επ. Συνεργάτιδα Χαροκοπέιου Πανεπιστημίου
- Ε. Λιαδάκη**, Ειδικευόμενη Παιδιατρικής, "Βενιζέλιο" Γ. Ν. Ηρακλείου
- Μ. Λιουδάκη**, Παιδιάτρος, Επιμελήτρια Β' ΕΣΥ, Παιδιατρική Κλινική, ΠαΓΝΗ
- Ι. Λυγερού**, Ειδικευόμενη Παιδιατρικής, ΠαΓΝΗ
- Η. Μανιαδάκη**, Παιδιάτρος με εξειδίκευση στην Ενδοκρινολογία Παιδών & Εφήβων Επιμελήτρια Α' ΕΣΥ Παιδιατρικής, Παιδιατρική Κλινική, ΠαΓΝΗ
- Μ. Μαραγκουδάκη**, Παιδιάτρος-Παιδογαστρεντερολόγος, Επιμελήτρια Β', Παιδιατρική Κλινική, "Βενιζέλιο" Γ.Ν. Ηρακλείου
- Ε. Μιχελάκη**, τ. Διευθύντρια Δ/σης Ενζυμολογίας και Κυτταρικής Λειτουργίας Ινστιτούτο Υγείας του Παιδιού
- Ο. Μιχοπούλου**, Παιδιάτρος- Νεογολόγος, Επιμελήτρια Α' ΕΣΥ, Νεογολογική Κλινική και ΜΕΝΝ, ΠαΓΝΗ
- Μ. Μπιστώρη**, Παιδιάτρος-Παιδονεφρολόγος, Διευθύντρια ΕΣΥ, Παιδιατρική Κλινική, ΠαΓΝΗ
- Π. Νεονάκη**, Παιδιάτρος, Επιμελήτρια Α' ΕΣΥ Παιδιατρικής, Γενικό Νομαρχιακό Νοσοκομείο Ρεθύμνου
- Γ. Νιωτάκης**, Παιδονευρολόγος, Επιμελητής Α' ΕΣΥ, «Βενιζέλιο» Γ. Ν. Ηρακλείου
- Γ. Ντούλιος**, Παιδιάτρος, Επιμελητής Β' ΕΣΥ, ΜΕΝΝ & Νεογολογική Κλινική, ΠαΓΝΗ
- Γ. Παναγιώτου**, Ειδικευόμενη Παιδιατρικής Γενικού Νοσοκομείου Χανίων
- Ε. Παπαδοπούλου**, Παιδιάτρος-Γενετίστρια, Διευθύντρια ΕΣΥ Παιδιατρική Κλινική, ΠαΓΝΗ
- Ε. Παρασκάκης**, Παιδιάτρος-Παιδοπνευμονολόγος, Αναπληρωτής Καθηγητής Παιδιατρικής, Ιατρική Σχολή Πανεπιστήμιο Κρήτης
- Χ. Περδικογιάννη**, Επίκουρη Καθηγήτρια Παιδιατρικής, Ιατρική Σχολή Πανεπιστήμιο Κρήτης
- Ρ. Ι. Πουλάκη**, Ειδικευόμενη Παιδιατρικής, ΠαΓΝΗ
- Μ. Σαμωνάκης**, Παιδιάτρος – Εξειδικευόμενος Νεογολογίας ΜΕΝΝ "Βενιζέλιο" Γ.Ν. Ηρακλείου
- Α. Σκούμα**, Παιδιάτρος Μεταβολικών Νοσημάτων Και Νεογνικού Screening, Διευθύντρια ΕΣΥ, Ινστιτούτο Υγείας του Παιδιού
- Ε. Στειακάκη**, Καθηγήτρια Παιδιατρικής Αιματολογίας-Ογκολογίας, Ιατρική Σχολή, Πανεπιστήμιο Κρήτης. Διευθύντρια Κλινικής Αιματολογίας-Ογκολογίας Παιδών ΠαΓΝΗ
- Μ. Στρατηγάκη**, Παιδιάτρος - Παιδοαιματολόγος, Επιμελήτρια Α' ΕΣΥ, Κλινική Αιματολογίας-Ογκολογίας Παιδών, ΠαΓΝΗ
- Κ. Στυλιανού**, Επίκουρος Καθηγητής Νεφρολογίας, Ιατρική Σχολή, Πανεπιστήμιο Κρήτης. Διευθυντής Νεφρολογικής Κλινικής, ΠαΓΝΗ
- Γ. Τζώνη**, Ειδικευόμενη Παιδιατρικής Γενικού Νοσοκομείου Ρεθύμνου
- Ε. Χατζηδάκη**, Επίκουρη Καθηγήτρια Νεογολογίας, Ιατρική Σχολή, Πανεπιστήμιο Κρήτης, Διευθύντρια Νεογολογικής Κλινικής, & ΜΕΝΝ ΠαΓΝΗ

Ευχαριστίες

Η οργανωτική επιτροπή του Συμποσίου,
ευχαριστεί θερμά τις ακόλουθες φαρμακευτικές εταιρείες για τη συμβολή τους
στην πραγματοποίηση του **30ου Παγκρήτιου Πανεπιστημιακού Παιδιατρικού Συμποσίου**



Είμαστε αφοσιωμένοι
στην οικοδόμηση ενός καλύτερου
μέλλοντος για τους **ασθενείς με σπάνιες**
και **εξαιρετικά σπάνιες παθήσεις.**

Chiesi Hellas A.E.B.E.

Πλ. Γερουλιάνου & Ρένου Πόγγη 1, 174 55 Άλιμος, Αττική

Τηλ.: +30 210 6179763, Fax: +30 210 6179786

Αρ. ΓΕΜΗ 002669501000

e-mail: chiesihellas@chiesi.com - www.chiesi.gr

Βοηθήστε να γίνουν τα φάρμακα πιο ασφαλή και Αναφέρετε
ΟΛΕΣ τις ανεπιθύμητες ενέργειες για ΟΛΑ τα φάρμακα
Επιβεβαιώνοντας την «ΟΥΤΡΙΝΗ ΚΑΡΤΑ»

Certified



Corporation



sphere



GMP για τη διατροφική διαχείριση της Φαινυλκετονουρίας
υποκατάστατο πρωτεΐνης

- ✓ Βανίλια
- ✓ Κόκκινο μούρο
- ✓ Σοκολάτα

20g Υπ. Πρωτεΐνης

120 Kcal

36mg Phe



 **MEDIHUB**
Η εξειδίκευση στην κλινική διατροφή

 **Nestlé**
HealthScience

 **Vitaflo**
Enhancing Lives Together



Better Health, Brighter Future



Αγωνιζόμαστε διαρκώς για μια καλύτερη υγεία

Η Takeda είναι μία βιο-φαρμακευτική εταιρεία με γηγενή θέση παγκοσμίως και με έδρα την Ιαπωνία, έχοντας ως βάση σταθερές αξίες και προσανατολισμό στην Έρευνα και Ανάπτυξη.

Οι προσπάθειές μας για Έρευνα και Ανάπτυξη επικεντρώνονται σε τέσσερις θεραπευτικούς τομείς: την Ογκολογία, τη Γαστρεντερολογία, τη Νευρολογία και τις Σπάνιες Νόσους, καθώς και σε επενδύσεις που στοχεύουν στα Παράγωγα Αίματος και στα Εμβόλια. Δεσμευόμαστε να βελτιώνουμε την ποιότητα ζωής των ασθενών αναπτύσσοντας υψηλής καινοτομίας φάρμακα που διατίθενται σε περίπου 80 χώρες και γεωγραφικές περιοχές παγκοσμίως.

Παραμένουμε προσηλωμένοι στις βασικές μας αξίες: Ακεραιότητα, Αμεροληψία, Εντιμότητα και Επιμονή, θέτοντας πάντα τους ασθενείς στο επίκεντρο της προσπάθειάς μας. Προσβλέπουμε να προσφέρουμε Καλύτερη Υγεία και ένα πιο Λαμπρό Μέλλον στους ασθενείς σε όλο τον κόσμο.

www.takeda.gr